



Première newsletter de l'année 2023, il est encore temps pour l'asbl Aidants Proches Bruxelles de vous présenter ses meilleurs vœux pour cette nouvelle année. Qu'elle soit riche en petits bonheurs et en bonne santé.

Fin 2022, notre équipe a pris le temps de faire le bilan de l'année 2022 et de réfléchir aux actions pour l'année 2023. Ci-dessous, nous vous présentons quelques informations-clés pour l'année 2023.

AGENDA

Activités Entr'Aidants

En mars 2022, l'asbl Aidants Proches Bruxelles a lancé des activités Entr'Aidants. Le bilan a été plutôt mitigé : certaines activités ont bien fonctionné, d'autres ont dû être annulées. Nous souhaitons malgré tout poursuivre cette formule en 2023. Nous avons ajusté ces activités et nous vous proposons le programme jusqu'en juin 2023 ci-dessous

N'hésitez pas à nous contacter par mail à info@aidantsproches.brussels ou par téléphone au 02/474.02.55.

Si vous avez des difficultés à trouver des relais pour votre proche pendant que vous participez à l'une de nos activités, contactez-nous pour y réfléchir ensemble.

ACTIVITÉS

Entr'Aidants

Programme 2023

- 14 février 2023 : Café Entr'Aidants à 14h. Thème : découverte de la **cohérence cardiaque**.
- 30 mars 2023 : **Journée répit** avec la Casa Clara
- 27 avril 2023 : Café Entr'Aidants à 10h. Thème : **prendre soin de soi**.
- 23 mai 2023 : **Journée répit** avec la Casa Clara
- 13 juin 2023 : Café Entr'Aidants à 18h. Thème : la **post-aidance**.

Prix : 2€ pour les cafés et 15€ pour les journées répit.



Infos et inscription : 02/474.02.55

Si besoin de relais pour votre proche, contactez nous.

[Plus d'informations](#)

Formations pour les professionnels

Formations tous profils

En 2023, les asbl Aidants Proches organisent 4 formations tous profils au sein de leurs locaux.

Ces formations

Formation tous profils 2023

CONNAÎTRE ET RECONNAÎTRE (LA PLUS-VALUE) DES AIDANTS PROCHES, POUR FAVORISER, EN TANT QUE PROFESSIONNEL, UNE RÉELLE COMPLÉMENTARITÉ

- **13 février** à Belgrade
- **13 avril** à Laeken
- **15 septembre** à Belgrade
- **05 décembre** - Brabant Wallon

Informations par mail à formation@aidants.be

Canva



sont ouvertes à tout professionnel (ou étudiant) qui est en contact direct ou indirect avec des aidants proches et souhaite mieux les connaître et les soutenir.

[Informations](#)

Vous êtes **professionnel** (ou étudiant) de la santé ou de l'aide sociale et vous êtes régulièrement en **contact avec des aidants proches** ?

NOUS ORGANISONS DES **SENSIBILISATIONS ET/OU DES FORMATIONS** POUR VOUS AIDER À MIEUX **IDENTIFIER ET SOUTENIR LES AIDANTS PROCHES.**

Informations : 02/474.02.55
ou formation@aidants.be



Formations sur site

Les asbl Aidants Proches peuvent se déplacer au sein de vos équipes pour vous former à la thématique des aidants proches. Nous proposons des formations de 4 ou 6 heures pour minimum 8 personnes.

Aides familiales, travailleurs sociaux, infirmier(e)s, psychologues, etc. ne sont que quelques exemples des professions que nous avons l'habitude de former.

Contactez-nous : au 02/474.02.55 ou formation@aidants.be

[Informations](#)

Mémemorandum

En 2024 auront lieu les élections européennes, fédérales et régionales. Nos asbl (Aidants Proches Bruxelles, Aidants Proches Wallonie et Jeunes & Aidants Proches) pensent que c'est le moment idéal pour **encourager les représentants politiques à développer des soutiens pour les aidants proches**.

Pour cela, nous allons travailler, en 2023, à la rédaction d'un **mémorandum politique**. Dès janvier, nous lançons des « focus group » à Bruxelles et en Wallonie avec des professionnels du secteur et des aidants proches (qui se sont manifestés auprès de l'asbl ces dernières années pour être des ressources pour la cause des aidants proches).

Tout au long du processus, nous vous tiendrons informés des avancées.

En attendant, **SAVE THE DATE**, nous remettons ce mémorandum aux représentants politiques le **21 juin 2023**, date de la journée des aidants proches.

Informations

Bilan de l'année 2022

2022 a été une année riche en rencontres tant avec des aidants que des professionnels. Nous voulions vous en dire un petit mot dans cette newsletter.

Découvrez quelques chiffres / événements marquants en 2022.



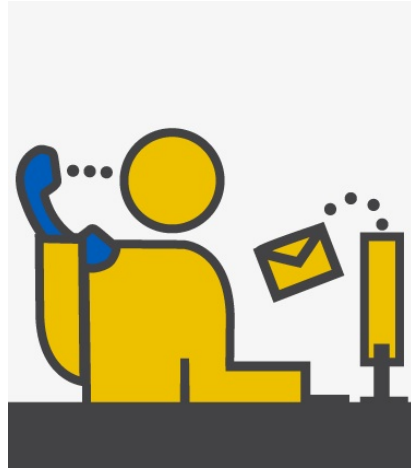
Courant 2023, l'asbl finalisera son rapport d'activité 2022 et le rendra disponible sur le site internet afin que vous puissiez aller plus loin dans la découverte des actions menées en 2022.

En attendant, n'hésitez pas à parcourir les rapports d'activités

des années précédentes.

Rapports d'activité

Permanence téléphonique



L'asbl Aidants Proches Bruxelles reste disponible par mail à info@aidantsproches.brussels ou par téléphone au 02/474.02.55.

Si vous avez besoin de parler à quelqu'un, de dire ce que vous avez sur le cœur ou de poser vos questions, n'hésitez pas à nous contacter !

Dons



Notre ASBL fonctionne entre autres, grâce à vos dons...

Pour nous permettre de poursuivre nos activités, de les renforcer, au service et à l'écoute des aidants, tout don sera accueilli avec gratitude sur le compte :

BE11 0357 7879 4348

Attestation fiscale pour tout don de minimum 40€

ASBL Aidants Proches Bruxelles
Boulevard de Smet de Naeyer 570
1020 Bruxelles

www.aidantsproches.brussels
info@aidantsproches.brussels
02/474.02.55



Cet e-mail a été envoyé à {{ contact.EMAIL }}
Vous avez reçu cet email car vous vous êtes inscrit sur Aidants Proches Bruxelles asbl.

[Se désinscrire](#)



